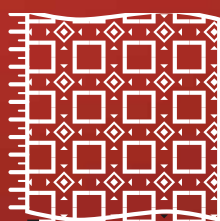




Koberce



## Beltia PROFI - zátěžově

| Název produktu         | Šířka role (m) | Materiál      | Podklad              | Vlastnosti |                 | Třída zatížení | Váha vlasu (g/m <sup>2</sup> ) | Hmotnost (kg/m <sup>2</sup> ) | Cena role (Kč/m <sup>2</sup> ) | Cena řez (Kč/m <sup>2</sup> ) |
|------------------------|----------------|---------------|----------------------|------------|-----------------|----------------|--------------------------------|-------------------------------|--------------------------------|-------------------------------|
|                        | Rozměr (cm)    |               |                      | Hořlavost  | Typ vlasu       |                |                                |                               |                                |                               |
| <b>Helsinki 2020</b>   | 4              | 100% PA 6 SD  | AB                   | Cfl-s1     | smýčka          | 23 - 33        | 550                            | 1,80                          | <b>292,00</b>                  | <b>333,00</b>                 |
| <b>Vega New</b>        | 4              | 100% PP       | Styr.But. Latex      | Efl        | vpich           | 22+ - 31       | 900                            | 1,04                          | <b>171,00</b>                  | <b>194,00</b>                 |
| <b>Stockholm</b>       | 4              | 100% PA SD    | AB                   | Bfl-s1     | smýčka          | 33             | 540                            | 1,61                          | <b>291,00</b>                  | <b>331,00</b>                 |
| <b>Lima 2020</b>       | 4              | 100% PP       | SBR Free AB          | Cfl-s1     | smýčka          | 23 - 32        | 540                            | 1,50                          | <b>250,00</b>                  | <b>285,00</b>                 |
| <b>Office</b>          | 50 x 50        | 100% PA SD    | Bitumen              | Bfl-s1     | smýčka          | 33             | 480                            | 4,25                          | <b>429,00</b>                  | -                             |
| <b>Cross</b>           | 4              | 100% PA Luxus | AB                   | Cfl-s1     | střížená smýčka | 32             | 730                            | 1,61                          | <b>433,00</b>                  | <b>495,00</b>                 |
| <b>Premium</b>         | 4              | 100% PA SD    | AB                   | Cfl-s1     | smýčka          | 33             | 640                            | 2,05                          | <b>351,00</b>                  | <b>401,00</b>                 |
| <b>Capri WB</b>        | 1 / 2          | 100% PP       | WB                   | Efl        | smýčka          | 22             | 1.450                          | 2,47                          | <b>483,00</b>                  | <b>553,00</b>                 |
| <b>Prime Nop VG **</b> | 2              | 100% PP       | Flat Grippercompound | Efl        | smýčka          | 23             | 1.150                          | 2,15                          | <b>491,00</b>                  | <b>562,00</b>                 |
| <b>Alba 50 **</b>      | 1,3 / 2        | 100% PA 6     | Guma                 | Cfl-s1     | střížená smýčka | 32             | 830                            | 3,45                          | <b>892,00</b>                  | <b>1.023,00</b>               |

**Podlahové topení:** všechny typy materiálů jsou vhodné.

\*\* Materiál není vhodný pro podlahové topení.

## Beltia HOME - bytové

| Název produktu  | Šířka role (m) | Materiál            | Podklad            | Vlastnosti |                 | Třída zatížení | Váha vlasu (g/m <sup>2</sup> ) | Hmotnost (kg/m <sup>2</sup> ) | Cena role (Kč/m <sup>2</sup> ) | Cena řez (Kč/m <sup>2</sup> ) |
|-----------------|----------------|---------------------|--------------------|------------|-----------------|----------------|--------------------------------|-------------------------------|--------------------------------|-------------------------------|
|                 |                |                     |                    | Hořlavost  | Typ vlasu       |                |                                |                               |                                |                               |
| <b>Terra</b>    | 4              | 100% PP             | Filc               | Efl        | smýčka          | 22             | 360                            | 1,17                          | <b>131,00</b>                  | <b>148,00</b>                 |
| <b>Bellagio</b> | 4              | 100% PA SD          | AB + Filc          | Cfl-s1     | plain saxony    | 23 - 31        | 935                            | 1,90                          | <b>490,00</b>                  | <b>591,00</b>                 |
| <b>Hilton</b>   | 4              | 100% PA Imprel Opal | Twinback AB + Filc | Cfl-s1     | uni saxony      | 23 - 32        | 1.800                          | 2,60                          | <b>911,00</b>                  | <b>1.013,00</b>               |
| <b>Elite</b>    | 4              | 100% PA SD          | AB + Filc          | Cfl-s1     | uni saxony      | 23 - 31        | 1.430                          | 2,25                          | <b>686,00</b>                  | <b>788,00</b>                 |
| <b>Bergamo</b>  | 4              | 100% PP             | AB                 | Efl        | střížená smýčka | 22             | 915                            | 1,99                          | <b>299,00</b>                  | <b>340,00</b>                 |
| <b>Carerra</b>  | 4              | 100% PES            | AB                 | Cfl-s1     | střížená smýčka | 23 - 32        | 2.110                          | 2,80                          | <b>697,00</b>                  | <b>804,00</b>                 |
| <b>Infinity</b> | 4              | 100% PES            | AB                 | Cfl-s1     | střížená smýčka | 23             | 2.110                          | 2,80                          | <b>697,00</b>                  | <b>804,00</b>                 |
| <b>Imperial</b> | 4              | 100% PA Imprel Opal | Twinback AB + Filc | Cfl-s1     | uni saxony      | 23 - 32        | 1.980                          | 2,73                          | <b>1.023,00</b>                | <b>1.125,00</b>               |
| <b>Savoy</b>    | 4              | 100% Imprel Opal    | Twinback AB + Filc | Cfl-s1     | uni saxony      | 23 - 32        | 1.320                          | 2,20                          | <b>692,00</b>                  | <b>793,00</b>                 |
| <b>Lugano</b>   | 4              | 100% PA             | AB + Filc          | Cfl-s1     | uni saxony      | 22             | 700                            | 1,62                          | <b>445,00</b>                  | <b>547,00</b>                 |
| <b>Bellini</b>  | 4              | 100% PP             | Filc               | Efl        | smýčka          | 21             | 500                            | 1,29                          | <b>178,00</b>                  | <b>202,00</b>                 |
| <b>Gala</b>     | 4              | 100% PP             | Filc               | Efl        | smýčka          | 22             | 610                            | 1,54                          | <b>173,00</b>                  | <b>196,00</b>                 |
| <b>Deserto</b>  | 4              | 100% PP             | Filc               | Efl        | smýčka          | 22             | 400                            | 1,40                          | <b>155,00</b>                  | <b>175,00</b>                 |

**Podlahové topení:** všechny typy materiálů jsou vhodné.

## Beltia PROJECT - zátěžové

| Název produktu               | Šířka role (m) | Materiál                  | Podklad             | Vlastnosti |                 | Třída zatížení | Váha vlasu (g/m <sup>2</sup> ) | Hmotnost (kg/m <sup>2</sup> ) | Cena role (Kč/m <sup>2</sup> ) | Cena řez (Kč/m <sup>2</sup> ) |
|------------------------------|----------------|---------------------------|---------------------|------------|-----------------|----------------|--------------------------------|-------------------------------|--------------------------------|-------------------------------|
|                              | Rozměr (cm)    |                           |                     | Hořlavost  | Typ vlasu       |                |                                |                               |                                |                               |
| <b>Swing</b>                 | 4              | 100% PA 6.6 Antron        | AB                  | Bfl-s1     | smyčka          | 23 - 33        | 1.440                          | 2,30                          | <b>1.326,00</b>                | <b>1.555,00</b>               |
| <b>Glamour</b>               | 4              | 100% PA 6.6 Antron        | AB                  | Cfl-s1     | smyčka          | 23 - 32        | 1.666                          | 2,50                          | <b>1.542,00</b>                | <b>1.761,00</b>               |
| <b>Tribeca</b>               | 4              | 100% PA 6 Imprel          | Filc Ultratex       | Cfl-s1     | smyčka          | 32             | 630                            | 1,70                          | <b>439,00</b>                  | <b>543,00</b>                 |
| <b>Helix</b>                 | 4              | 100% PA 6 SD nylon        | AB                  | Cfl-s1     | smyčka          | 33             | 1.270                          | 2,20                          | <b>802,00</b>                  | <b>908,00</b>                 |
| <b>Helix</b>                 | 50 x 50        | 100% PA 6 SD nylon        | Bitumen             | Bfl-s1     | smyčka          | 33             | 1.270                          | 4,80                          | <b>975,00</b>                  | -                             |
| <b>Valle</b>                 | 4              | 100% PA Luxus             | AB                  | Cfl-s1     | střížená smyčka | 23 - 32        | 1.050                          | 2,10                          | <b>630,00</b>                  | <b>731,00</b>                 |
| <b>Colored **</b>            | 4              | Polyamide PA 6            | AB + filc           | Cfl-s1     | střížená smyčka | 23 - 33        | 900                            | 2,00                          | <b>759,00</b>                  | <b>901,00</b>                 |
| <b>Reef</b>                  | 4              | 100% PA 6                 | AB                  | Bfl-s1     | smyčka          | 23 - 32        | 660                            | 1,46                          | <b>649,00</b>                  | <b>792,00</b>                 |
| <b>Uni</b>                   | 4              | 100% PA 6 Imprel          | AB                  | Bfl-s1     | střížená smyčka | 33             | 1.150                          | 2,02                          | <b>602,00</b>                  | <b>709,00</b>                 |
| <b>Malmo</b>                 | 50 x 50        | 100% PA 6 SD              | Bitumen             | Bfl-s1     | smyčka          | 33             | 540                            | 4,30                          | <b>470,00</b>                  | -                             |
| <b>Sky</b>                   | 50 x 50        | 100% PA 6 SD nylon        | Bitumen             | Bfl-s1     | smyčka          | 33             | 680                            | 4,60                          | <b>751,00</b>                  | -                             |
| <b>Icon</b>                  | 4              | 100% PA 6 Imprel          | Filc Ultratex Quick | Cfl-s1     | střížená smyčka | 31             | 580                            | 1,59                          | <b>369,00</b>                  | <b>471,00</b>                 |
| <b>Road</b>                  | 50 x 50        | 100% PA 6 SD nylon        | Bitumen             | Bfl-s1     | smyčka          | 33             | 680                            | 4,60                          | <b>814,00</b>                  | -                             |
| <b>Paloma</b>                | 4              | 100% PA 6.6 Antron-Scotch | AB                  | Cfl-s1     | střížená smyčka | 23 - 32        | 1.200                          | 2,10                          | <b>1.067,00</b>                | <b>1.255,00</b>               |
| <b>Cross</b>                 | 4              | 100% PA Luxus             | AB                  | Cfl-s1     | střížená smyčka | 32             | 730                            | 1,61                          | <b>433,00</b>                  | <b>495,00</b>                 |
| <b>Soho Hotel Collection</b> | 4              | 100% PA 6.0 Crealon       | Waveback AB         | Bfl-s1     | střížená smyčka | 23 - 32        | 1.000                          | 2,07                          | <b>649,00</b>                  | <b>751,00</b>                 |
| <b>Stockholm</b>             | 4              | 100% PA SD                | AB                  | Bfl-s1     | smyčka          | 33             | 540                            | 1,61                          | <b>291,00</b>                  | <b>331,00</b>                 |
| <b>Office</b>                | 50 x 50        | 100% PA SD                | Bitumen             | Bfl-s1     | smyčka          | 33             | 480                            | 4,25                          | <b>429,00</b>                  | -                             |
| <b>Premium</b>               | 4              | 100% PA SD                | AB                  | Cfl-s1     | smyčka          | 33             | 640                            | 2,05                          | <b>351,00</b>                  | <b>401,00</b>                 |
| <b>Helsinki 2020</b>         | 4              | 100% PA 6 SD              | AB                  | Cfl-s1     | smyčka          | 23 - 33        | 550                            | 1,80                          | <b>292,00</b>                  | <b>333,00</b>                 |
| <b>Lima 2020</b>             | 4              | 100% PP                   | SBR Free AB         | Cfl-s1     | smyčka          | 23 - 32        | 540                            | 1,50                          | <b>250,00</b>                  | <b>285,00</b>                 |

**Podlahové topení:** všechny typy materiálů jsou vhodné.

\*\* Materiál není vhodný pro podlahové topení.

## Čistící zóny

| Název produktu         | Šířka role (m) | Materiál          | Podklad              | Vlastnosti |                 | Třída zatížení | Váha vlasu (g/m <sup>2</sup> ) | Hmotnost (kg/m <sup>2</sup> ) | Cena role (Kč/m <sup>2</sup> ) | Cena řez (Kč/m <sup>2</sup> ) |
|------------------------|----------------|-------------------|----------------------|------------|-----------------|----------------|--------------------------------|-------------------------------|--------------------------------|-------------------------------|
|                        |                |                   |                      | Hořlavost  | Typ vlasu       |                |                                |                               |                                |                               |
| <b>Prime Nop VG **</b> | 2              | 100% PP           | Flat Grippercompound | Efl        | smyčka          | 23             | 1.150                          | 2,15                          | <b>491,00</b>                  | <b>562,00</b>                 |
| <b>Capri WB</b>        | 1 / 2          | 100% PP           | WB                   | Efl        | smyčka          | 22             | 1.450                          | 2,47                          | <b>483,00</b>                  | <b>553,00</b>                 |
| <b>Capri 2011 **</b>   | 2              | 95% PP;<br>5% PES | DB                   | Efl        | -               | 22+            | 1.150                          | 1,85                          | <b>341,00</b>                  | <b>389,00</b>                 |
| <b>Alba 50 **</b>      | 1,3 / 2        | 100% PA 6         | Guma                 | Cfl-s1     | střížená smyčka | 32             | 830                            | 3,45                          | <b>892,00</b>                  | <b>1.023,00</b>               |

**Podlahové topení:** všechny typy materiálů jsou vhodné.

\*\* Materiál není vhodný pro podlahové topení.

# RUDAN

Kobercové čtverce pro vysoké zatížení



\*kolekce Marseille

[www.capital-flooring.cz](http://www.capital-flooring.cz)

## Kobercové čtverce

| Název produktu                        | Rozměr (cm)   | Materiál                     | Podklad         | Vlastnosti |                         | Třída zatížení | Váha vlasu (g/m <sup>2</sup> ) | Hmotnost (kg/m <sup>2</sup> ) | Cena role (Kč/m <sup>2</sup> ) |
|---------------------------------------|---------------|------------------------------|-----------------|------------|-------------------------|----------------|--------------------------------|-------------------------------|--------------------------------|
|                                       |               |                              |                 | Hořlavost  | Typ vlasu               |                |                                |                               |                                |
| <b>Atlanta</b>                        | 50 x 50       | 100% PA SDN                  | Polyflex        | Bfl-s1     | Grafická smyčka         | 33             | 740                            | 4,20                          | <b>755,00</b>                  |
| <b>Austin / Austin Lines</b>          | 50 x 50       | 100% PA SDN                  | Polyflex        | Bfl-s1     | Smyčka, lineární smyčka | 33             | 550                            | 4,26                          | <b>670,00</b>                  |
| <b>Berlin</b>                         | 50 x 50       | 100% PA SDN                  | Polyflex        | Bfl-s1     | Smyčka                  | 33             | 540                            | 4,10                          | <b>565,00</b>                  |
| <b>Boston</b>                         | 50 x 50       | 100% PA SDN                  | Polyflex        | Bfl-s1     | Grafická smyčka         | 33             | 710                            | 4,80                          | <b>1.128,00</b>                |
| <b>Casablanca</b>                     | 50 x 50       | 100% PA SDN                  | Polyflex        | Bfl-s1     | Grafická smyčka         | 33             | 710                            | 4,80                          | <b>1.128,00</b>                |
| <b>Copenhagen</b>                     | 50 x 50       | 100% PA SDN                  | Polyflex        | Bfl-s1     | Řezaný vlas             | 33             | 960                            | 4,50                          | <b>991,00</b>                  |
| <b>Marseille / Marseille lines</b>    | 50 x 50       | 100% PA SDN                  | Polyflex        | Bfl-s1     | Smyčka, lineární smyčka | 33             | 600                            | 4,20                          | <b>615,00</b>                  |
| <b>Memphis</b>                        | 50 x 50       | 100% PA SDN                  | Polyflex        | Bfl-s1     | Lineární smyčka         | 33             | 740                            | 4,20                          | <b>755,00</b>                  |
| <b>Montreal</b>                       | 50 x 50       | 100% PA SDN                  | Polyflex        | Bfl-s1     | Grafická smyčka         | 33             | 710                            | 4,80                          | <b>1.128,00</b>                |
| <b>Oslo / Oslo lines</b>              | 50 x 50       | 100% PA SDN                  | Polyflex        | Bfl-s1     | Microtufting            | 33             | 550                            | 4,30                          | <b>772,00</b>                  |
| ▼ <b>Creativ Spark New Editions</b>   | 50 x 50       | 100% PA6 Solution Dyed Nylon | EcoFlex Echo    | Bfl-s1     | smyčka                  | 33             | 540                            | 4,40                          | <b>602,00</b>                  |
| ▼ <b>Expansion Point New Editions</b> | 50 x 50       | 100% PA6 Solution Dyed Nylon | EcoFlex Statera | Bfl-s1     | smyčka                  | 33             | 540                            | 4,10                          | <b>608,00</b>                  |
| ▼ <b>Adaptable</b>                    | 50 x 50       | 100% PA6 Solution Dyed Nylon | EcoFlex Statera | Bfl-s1     | smyčka                  | 33             | 600                            | 4,15                          | <b>823,00</b>                  |
| ▼ <b>Trusted Guide</b>                | 50 x 50       | 100% PA6 Solution Dyed Nylon | EcoFlex Statera | Bfl-s1     | smyčka                  | 33             | 600                            | 4,15                          | <b>823,00</b>                  |
| ▼ <b>Academic View</b>                | 50 x 50       | 100% PA6 Solution Dyed Nylon | EcoFlex Statera | Bfl-s1     | smyčka                  | 33             | 600                            | 4,15                          | <b>823,00</b>                  |
| ▼ <b>Popular Attraction</b>           | 50 x 50       | 100% PA6 Solution Dyed Nylon | EcoFlex Statera | Bfl-s1     | smyčka                  | 33             | 600                            | 4,15                          | <b>823,00</b>                  |
| ▼ <b>Shared Path</b>                  | 25 x 75       | 100% PA6 Solution Dyed Nylon | EcoFlex Statera | Bfl-s1     | smyčka                  | 33             | 600                            | 4,15                          | <b>823,00</b>                  |
| ▼ <b>Metallic Path</b>                | 25 x 75       | 100% PA6 Solution Dyed Nylon | EcoFlex Statera | Bfl-s1     | smyčka                  | 33             | 600                            | 4,15                          | <b>823,00</b>                  |
| ▼ <b>Disruptive Path</b>              | 25 x 75       | 100% PA6 Solution Dyed Nylon | EcoFlex Statera | Bfl-s1     | smyčka                  | 33             | 600                            | 4,15                          | <b>823,00</b>                  |
| ▼ <b>Full Shift</b>                   | 25 x 75       | 100% PA6 Solution Dyed Nylon | EcoFlex Statera | Bfl-s1     | smyčka                  | 33             | 620                            | 4,40                          | <b>823,00</b>                  |
| ▼ <b>Organic Shift</b>                | 25 x 75       | 100% PA6 Solution Dyed Nylon | EcoFlex Statera | Bfl-s1     | smyčka                  | 33             | 620                            | 4,40                          | <b>823,00</b>                  |
| ▼ <b>Balanced Hues</b>                | 50 x 50       | 100% PA6 Solution Dyed Nylon | EcoFlex Statera | Bfl-s1     | smyčka                  | 33             | 720                            | 4,50                          | <b>879,00</b>                  |
| ▼ <b>Step Up II</b>                   | 60,96 x 60,96 | 100% Duracolor               | EcoFlex NXT     | Bfl-s1     | Tip Shear               | 33             | 1.288                          | 4,58                          | <b>1.694,00</b>                |
| ▼ <b>Juke</b>                         | 50 x 50       | 100% solution dyed nylon     | EcoFlex Statera | Bfl-s1     | smyčka                  | 33             | 600                            | 4,40                          | <b>844,00</b>                  |
| ▼ <b>Teak</b>                         | 50 x 50       | 100% solution dyed nylon     | EcoFlex Statera | Bfl-s1     | smyčka                  | 33             | 600                            | 4,40                          | <b>844,00</b>                  |
| ▼ <b>Basalt</b>                       | 50 x 50       | 100% solution dyed nylon     | EcoFlex Statera | Bfl-s1     | smyčka                  | 33             | 600                            | 4,40                          | <b>844,00</b>                  |
| <b>Office</b>                         | 50 x 50       | 100% PA SD                   | Bitumen         | Bfl-s1     | smyčka                  | 33             | 480                            | 4,25                          | <b>429,00</b>                  |
| <b>Alpha</b>                          | 50 x 50       | 100% PA6 SD                  | back2back       | Bfl-s1     | smyčka                  | 33             | 500                            | 4,30                          | <b>469,00</b>                  |

**Podlahové topení:** všechny typy materiálů jsou vhodné.

## Kobercové čtverce

| Název produktu            | Rozměr (cm) | Materiál                     | Podklad   | Vlastnosti |           | Třída zatížení | Váha vlasu (g/m <sup>2</sup> ) | Hmotnost (kg/m <sup>2</sup> ) | Cena (Kč/m <sup>2</sup> ) |
|---------------------------|-------------|------------------------------|-----------|------------|-----------|----------------|--------------------------------|-------------------------------|---------------------------|
|                           |             |                              |           | Hořlavost  | Typ vlasu |                |                                |                               |                           |
| <b>Cambridge</b>          | 50 x 50     | 100% PA 6.6                  | back2back | Bfl-s1     | střížený  | 32             | 1 050                          | 4,65                          | <b>1.536,00</b>           |
| <b>DSGN Cloud</b>         | 50 x 50     | 100% PA6 Solution Dyed Nylon | back2back | Bfl-s1     | smýčka    | 33             | 680                            | 4,60                          | <b>796,00</b>             |
| <b>First Forward</b>      | 50 x 50     | 100% PA6 Solution Dyed Nylon | back2back | Bfl-s1     | smýčka    | 33             | 540                            | 4,30                          | <b>498,00</b>             |
| <b>First Decode</b>       | 50 x 50     | 100% PA6 Solution Dyed Nylon | back2back | Bfl-s1     | smýčka    | 33             | 590                            | 4,50                          | <b>737,00</b>             |
| <b>First Define</b>       | 50 x 50     | 100% PA6 Solution Dyed Nylon | back2back | Bfl-s1     | smýčka    | 33             | 590                            | 4,50                          | <b>737,00</b>             |
| <b>First Straightline</b> | 50 x 50     | 100% PA6 Solution Dyed Nylon | back2back | Bfl-s1     | smýčka    | 33             | 540                            | 4,30                          | <b>498,00</b>             |
| <b>First Streamline</b>   | 50 x 50     | 100% PA6 Solution Dyed Nylon | back2back | Bfl-s1     | smýčka    | 33             | 540                            | 4,30                          | <b>498,00</b>             |
| <b>Millennium Nxtgen</b>  | 50 x 50     | 100% Econyl Yarn             | back2back | Bfl-s1     | smýčka    | 33             | 600                            | 4,40                          | <b>615,00</b>             |
| <b>Step</b>               | 50 x 50     | 100% PA6 Aqualon             | back2back | Bfl-s1     | smýčka    | 33             | 530                            | 4,30                          | <b>673,00</b>             |

**Podlahové topení:** všechny typy materiálů jsou vhodné pro podlahové topení.

## ARC Edition Collection 2021

| Název produktu    | Šířka role (m) | Materiál    | Podklad     | Vlastnosti      |             | Třída zatížení | Váha vlasu (g/m <sup>2</sup> ) | Hmotnost (kg/m <sup>2</sup> ) | Cena role (Kč/m <sup>2</sup> ) | Cena řez (Kč/m <sup>2</sup> ) |
|-------------------|----------------|-------------|-------------|-----------------|-------------|----------------|--------------------------------|-------------------------------|--------------------------------|-------------------------------|
|                   |                |             |             | Hořlavost       | Typ vlasu   |                |                                |                               |                                |                               |
| <b>Altona</b>     | 4              | 100% PA     | Ultratex    | Cfl-s1          | střížený    | 32             | 620                            | 1,57                          | <b>474,00</b>                  | <b>590,00</b>                 |
| <b>Art Fusion</b> | 4              | 100% PA SDN | Twinback    | Cfl-s1          | ituft       | 32             | 780                            | 2,40                          | <b>588,00</b>                  | <b>705,00</b>                 |
| <b>Blaze</b>      | 4              | 100% PA SDN | Action Back | Cfl-s1          | smýčka      | 33             | 640                            | 2,80                          | <b>904,00</b>                  | <b>1.020,00</b>               |
| <b>Chambord</b>   | 4              | 100% PA     | AB / Filc   | Bfl-s1 / Cfl-s1 | střížený    | 32             | 720                            | 1,60<br>1,70                  | <b>439,00</b>                  | <b>543,00</b>                 |
| <b>E Blitz</b>    | 4              | 100% PA SDN | Action Back | Bfl-s1          | smýčka      | 33             | 540                            | 1,80                          | <b>291,00</b>                  | <b>331,00</b>                 |
| <b>E Blend</b>    | 4              | 100% PA SDN | Action Back | Bfl-s1          | smýčka      | 33             | 540                            | 1,80                          | <b>365,00</b>                  | <b>481,00</b>                 |
| <b>E Check</b>    | 4              | 100% PA SDN | Action Back | Cfl-s1          | smýčka      | 33             | 625                            | 1,90                          | <b>427,00</b>                  | <b>544,00</b>                 |
| <b>E firm</b>     | 4              | 100% PA SDN | Action Back | Cfl-s1          | smýčka      | 33             | 945                            | 2,25                          | <b>646,00</b>                  | <b>762,00</b>                 |
| <b>E Force</b>    | 4              | 100% PA SDN | Action Back | Cfl-s1          | střížený    | 33             | 1 270                          | 1,27                          | <b>802,00</b>                  | <b>908,00</b>                 |
| <b>E Major</b>    | 4              | 100% PA SDN | Action Back | Cfl-s1          | smýčka      | 33             | 590                            | 2,05                          | <b>351,00</b>                  | <b>401,00</b>                 |
| <b>E Strike</b>   | 4              | 100% PA SDN | Action Back | Cfl-s1          | smýčka      | 33             | 480                            | 1,80                          | <b>302,00</b>                  | <b>419,00</b>                 |
| <b>E Touch</b>    | 4              | 100% PA SDN | Action Back | Cfl-s1          | střížený    | 32             | 1 730                          | 2,20                          | <b>942,00</b>                  | <b>1.058,00</b>               |
| <b>E Weave</b>    | 4              | 100% PA SDN | Action Back | Cfl-s1          | smýčka      | 33             | 500                            | 2,40                          | <b>677,00</b>                  | <b>794,00</b>                 |
| <b>Evolve</b>     | 4              | 100% PA     | Action Back | Cfl-s1          | střížený    | 32             | 1 200                          | 1,20                          | <b>924,00</b>                  | <b>1.041,00</b>               |
| <b>Fortesse</b>   | 4              | 100% PA     | Action Back | Cfl-s1          | střížený    | 32             | 730                            | 1,66                          | <b>686,00</b>                  | <b>802,00</b>                 |
| <b>Forza</b>      | 4              | 100% PP     | Action Back | Cfl-s1          | needle felt | 33             | 850                            | 1,10                          | <b>242,00</b>                  | <b>359,00</b>                 |

## ARC Edition Collection 2021

| Název produktu                    | Šířka role (m) | Materiál        | Podklad     | Vlastnosti |           | Třída zatížení | Váha vlasu (g/m <sup>2</sup> ) | Hmotnost (kg/m <sup>2</sup> ) | Cena role (Kč/m <sup>2</sup> ) | Cena řez (Kč/m <sup>2</sup> ) |
|-----------------------------------|----------------|-----------------|-------------|------------|-----------|----------------|--------------------------------|-------------------------------|--------------------------------|-------------------------------|
|                                   |                |                 |             | Hořlavost  | Typ vlasu |                |                                |                               |                                |                               |
| <b>Gleam</b>                      | 4              | 100% PA         | Action Back | Cfl-s1     | střižený  | 33             | 1 300                          | 2,45                          | <b>1.345,00</b>                | <b>1.462,00</b>               |
| <b>In Tense</b>                   | 4              | 100% PA         | Twinback    | Cfl-s1     | střižený  | 32             | 1 800                          | 2,60                          | <b>1.219,00</b>                | <b>1.336,00</b>               |
| <b>Marble Fusion</b>              | 4              | 100% PA SDN     | Twinback    | Cfl-s1     | ituft     | 32             | 800                            | 2,40                          | <b>588,00</b>                  | <b>705,00</b>                 |
| <b>Master</b>                     | 4              | 100% PA         | Action Back | Cfl-s1     | smýčka    | 33             | 450                            | 1,53                          | <b>415,00</b>                  | <b>532,00</b>                 |
| <b>Optima</b>                     | 4              | 100% PA         | Action Back | Cfl-s1     | střižený  | 32             | 750                            | 1,68                          | <b>730,00</b>                  | <b>847,00</b>                 |
| <b>Suite symphony collection</b>  | 4              | 100% PA         | Action Back | Bfl-s1     | střižený  | 32             | 900                            | 1,87                          | <b>769,00</b>                  | <b>886,00</b>                 |
| <b>Prominent</b>                  | 4              | 100% PA         | Action Back | Cfl-s1     | střižený  | 33             | 1 150                          | 2,02                          | <b>602,00</b>                  | <b>704,00</b>                 |
| <b>Pro Nature</b>                 | 4              | 100% PP         |             | Cfl-s1     | tkaný     | 33             | 1 100                          | 1,63                          | <b>715,00</b>                  | <b>832,00</b>                 |
| <b>Quartz new</b>                 | 4              | 100% PA         | Action Back | Cfl-s1     | smýčka    | 22             | 480                            | 4,30                          | <b>372,00</b>                  | <b>489,00</b>                 |
| <b>Re Tweed</b>                   | 4              | 85% PA / 15% PP | Action Back | Cfl-s1     | smýčka    | 33             | 680                            | 1,80                          | <b>502,00</b>                  | <b>619,00</b>                 |
| <b>Sirious</b>                    | 4              | 100% PA         | Action Back | Cfl-s1     | smýčka    | 33             | 700                            | 2,05                          | <b>646,00</b>                  | <b>762,00</b>                 |
| <b>Spark</b>                      | 4              | 100% PA         | Action Back | Cfl-s1     | smýčka    | 33             | 690                            | 1,90                          | <b>998,00</b>                  | <b>1.115,00</b>               |
| <b>SR Obscura</b>                 | 4              | 100% PA         | Action Back | Cfl-s1     | smýčka    | 33             | 700                            | 2,05                          | <b>746,00</b>                  | <b>863,00</b>                 |
| <b>SR Lumen</b>                   | 4              | 100% PA         | Action Back | Cfl-s1     | smýčka    | 33             | 700                            | 2,05                          | <b>746,00</b>                  | <b>863,00</b>                 |
| <b>Vintage Alathea, Promethea</b> | 4              | 100% PA         | Action Back | Cfl-s1     | smýčka    | 33             | 640                            | 1,71                          | <b>671,00</b>                  | <b>787,00</b>                 |

**Podlahové topení:** všechny typy materiálů jsou vhodné.

## Podložky pod koberce

| Název produktu                | Rozměr (m)  | Materiál                       | Zvuková izolace (db) | Tloušťka (mm) | Balení (m <sup>2</sup> ) | Hmotnost (kg/m <sup>2</sup> ) | Cena (Kč/m <sup>2</sup> ) | Cena balení (Kč/m <sup>2</sup> ) |
|-------------------------------|-------------|--------------------------------|----------------------|---------------|--------------------------|-------------------------------|---------------------------|----------------------------------|
| ▼ Floorwise Prima             | 1,37 x 11   | PU recyklát                    | 33                   | 8             | 15,07                    | 0,84                          | <b>129,00</b>             | <b>1.944,00</b>                  |
| ▼ Floorwise Panache           | 1,37 x 11   | PU recyklát                    | 39                   | 10            | 15,07                    | 1,05                          | <b>141,00</b>             | <b>2.125,00</b>                  |
| ▼ Floorwise Traffic           | 1,37 x 11   | PU recyklát                    | 40                   | 9             | 15,07                    | 1,15                          | <b>163,00</b>             | <b>2.456,00</b>                  |
| ▼ Floorwise Maxi              | 1,37 x 11   | PU recyklát                    | 45                   | 11            | 15,07                    | 1,33                          | <b>169,00</b>             | <b>2.547,00</b>                  |
| ▼ Floorwise Lift              | 1,37 x 11   | PU recyklát                    | 35                   | 7             | 15,07                    | 1,31                          | <b>189,00</b>             | <b>2.848,00</b>                  |
| ▼ Floorwise Tread             | 1,37 x 11   | PU recyklát                    | 40                   | 9             | 15,07                    | 1,67                          | <b>196,00</b>             | <b>2.954,00</b>                  |
| ▼ Floorwise Supreme           | 1,37 x 11   | PU recyklát                    | 43                   | 11            | 15,07                    | 1,30                          | <b>197,00</b>             | <b>2.969,00</b>                  |
| ▼ Floorwise Pinnacle          | 1,33 x 8,24 | Syntetická guma                | 43                   | 9,75          | 10,96                    | 3,90                          | <b>238,00</b>             | <b>2.608,00</b>                  |
| ▼ Floorwise Endura            | 1,37 x 11   | Drcená guma                    | 26                   | 6,75          | 15,07                    | 2,42                          | <b>196,00</b>             | <b>2.954,00</b>                  |
| ▼ Floorwise Thermaflow Impact | 1,30 x 8,43 | Hustá syntetická guma          | 31                   | 7             | 10,96                    | 2,43                          | <b>241,00</b>             | <b>2.641,00</b>                  |
| ▼ Floorwise Acoustica Good    | 1,37 x 11   | Hustá syntetická guma          | 22                   | 3             | 15,07                    | 2,14                          | <b>143,00</b>             | <b>2.155,00</b>                  |
| ▼ Floorwise Duet Supreme      | 1,37 x 7,3  | Kombinace plst' a gum.recyklát | 34                   | 10            | 10,00                    | 2,40                          | <b>249,50</b>             | <b>2.495,00</b>                  |
| ▼ Floorwise Acoustica Better  | 1,37 x 11   | Hustá syntetická guma          | 23                   | 3,75          | 15,07                    | 2,55                          | <b>162,00</b>             | <b>2.441,00</b>                  |

## Napínací lišty

| Název produktu | Použití              | Délka (bm) | Balení (ks) | Cena (Kč/bm) | Cena (Kč/bal.)  |
|----------------|----------------------|------------|-------------|--------------|-----------------|
| ▼ F160         | dřevěný podklad      | 1,52       | 100         | <b>16,00</b> | <b>1.600,00</b> |
| ▼ F161         | betonový podklad     | 1,52       | 100         | <b>17,00</b> | <b>1.700,00</b> |
| ▼ F167         | uni podklad          | 1,52       | 100         | <b>18,00</b> | <b>1.800,00</b> |
| ▼ F152         | na lepení k podkladu | 1,52       | 100         | <b>15,00</b> | <b>1.500,00</b> |

## Lepidla ve spreji

| Název produktu | Balení (ml) | Cena (Kč)     |
|----------------|-------------|---------------|
| ▼ F 599 HD     | 500         | <b>162,50</b> |