



Fortelock

Business

**Jednoduše
a rychle**





Sauda cold lava G003, graphite

Kolekce Fortelock Business

Kolekce Business v sobě spojuje unikátní vlastnosti dlaždic Fortelock a špičkových produktů světových výrobců zátěžových vinylových podlahových krytin. Široký výběr designu, jednoduchost pokládky, minimální voděpropustnost a vysoká trvanlivost jsou jen některé výhody.



Speciálně vyvinutý a patentovaný unikátní systém zámků dlaždic ZeroGap zaručuje minimální voděpropustnost a ochranu proti vniknutí nečistot. Zároveň garantuje, že dlaždice při pokládce do sebe jednoduše zapadají a vytvoří jeden kompaktní celek.

Skladové dekory

Velký výběr dekorů umožňuje doladit prostor přesně dle vašich představ.



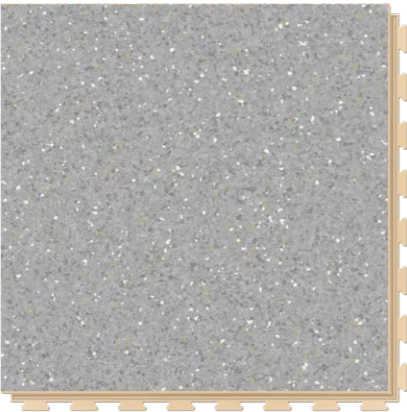
Sauda gold rush G001, beige*



Sauda gold rush G001, brown*



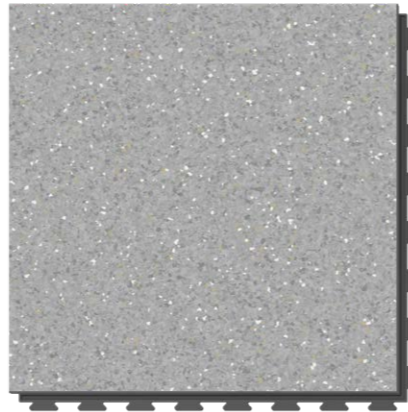
Sauda gold rush G001, graphite*



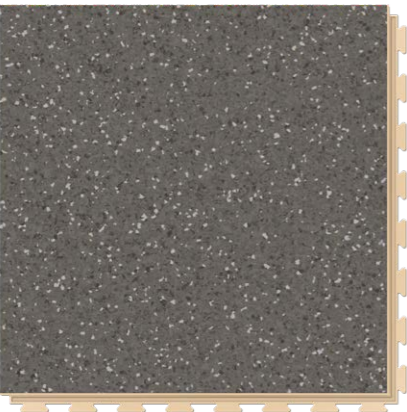
Sauda hidden treasure G002, beige*



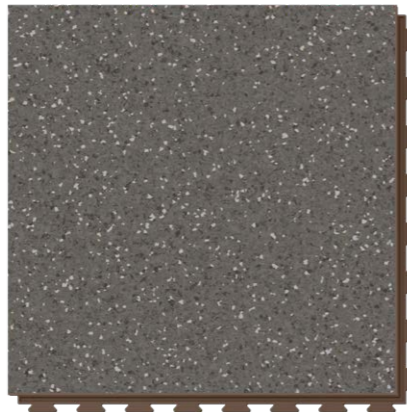
Sauda hidden treasure G002, brown*



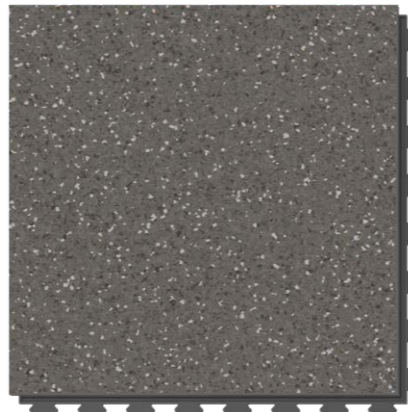
Sauda hidden treasure G002, graphite*



Sauda cold lava G003, beige*



Sauda cold lava G003, brown*



Sauda cold lava G003, graphite*

*homogenní podlahovina



Tyrolean oak W001, beige



Tyrolean oak W001, brown



Tyrolean oak W001, graphite



Scandinavian oak W002, beige



Scandinavian oak W002, brown



Scandinavian oak W002, graphite



Forsen dark sky C019, beige



Forsen dark sky C019, brown



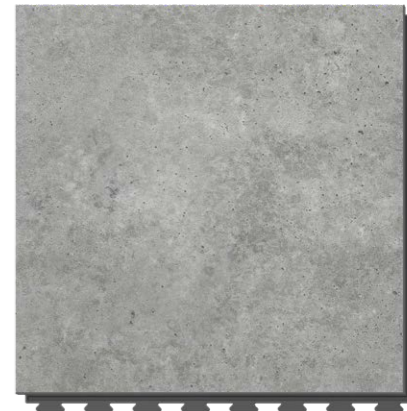
Forsen dark sky C019, graphite



Tornes full moon C012, beige



Tornes full moon C012, brown



Tornes full moon C012, graphite



Forsen dark sky C019, graphite

PROČ BUSINESS?

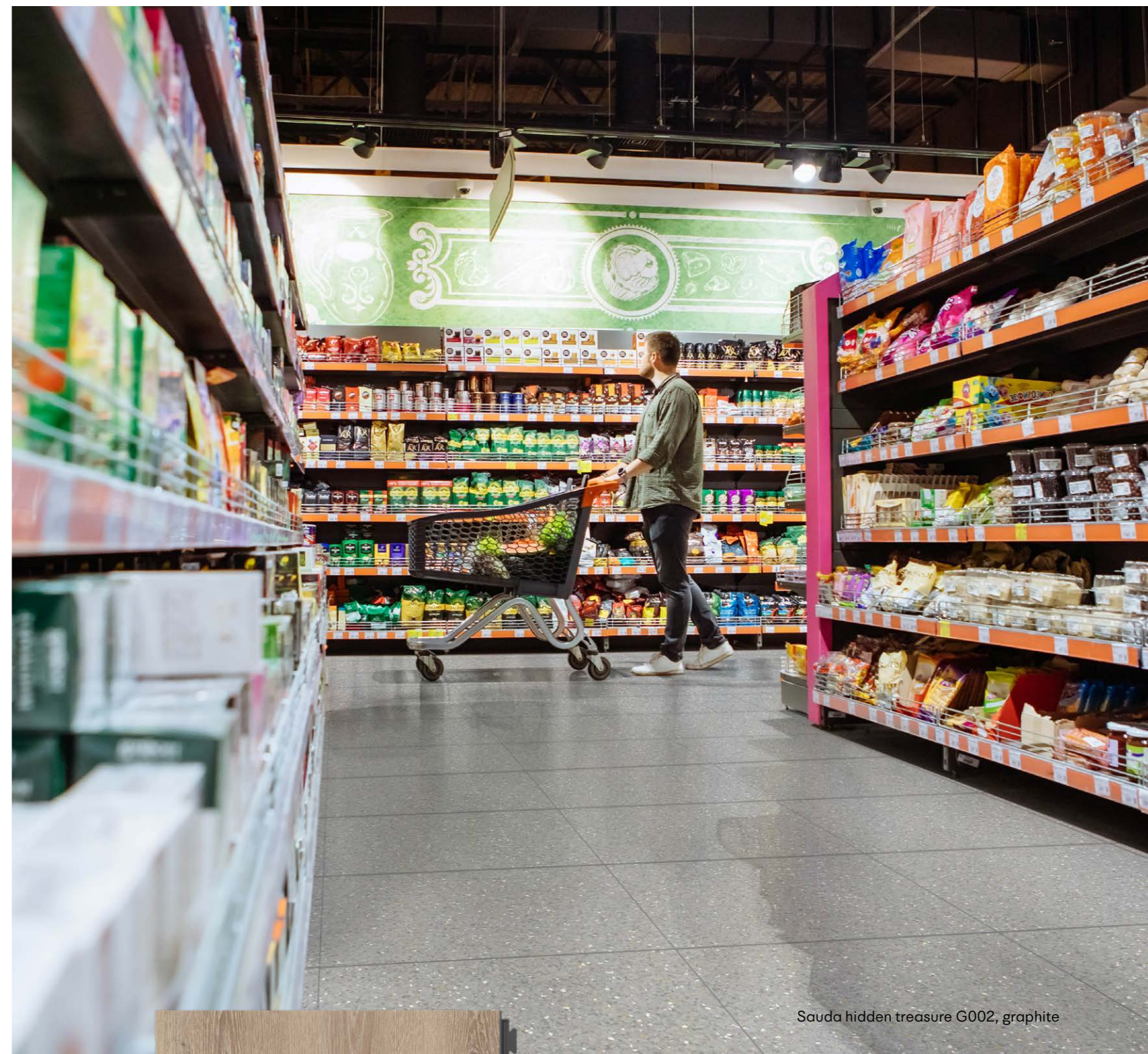
- Minimální voděpropustnost a ochrana proti vnikání nečistot díky patentovanému zámku ZeroGap
- Výrazně rychlejší položení proti běžným podlahovým krytinám
- Široký výběr designu a kombinací včetně spár
- V případě poškození lze vyměnit jen poškozený díl
- Podlahu lze položit prakticky bez nutnosti omezení provozu
- Záruka až 12 let

RYCHLÁ POKLÁDKA

Samotná pokládka je právě díky kombinaci dlaždice Fortelock a zátěžové vinylové podlahy velice jednoduchá a lze ji provést prakticky za plného provozu bez nutnosti složité úpravy podkladů.

Sauda gold rush G001, graphite





Sauda hidden treasure G002, graphite



Kombinace dlaždice Fortelock a zátěžového vinylu má ještě jednu velkou výhodu. V případě poškození lze vyměnit pouze jednu poškozenou dlaždici bez nutnosti rozebrání podlahy.



Scandinavian oak W002, graphite



PŘÍSLUŠENSTVÍ



Nájezdový
profil



Soklová
lišta



Přechodový
profil

Rozměr:	668 x 668 mm
Velikost pokrytí:	640 x 640 mm
Tloušťka:	7 mm*
Váha:	4,1 kg
Zámek:	skrytý

*2 mm (homogenní podlahovina)

Fortemix, s.r.o.

Kirilovova 812

739 21 Paskov, CZ

Tel.: +420 553 829 829

E-mail: info@fortelock.cz

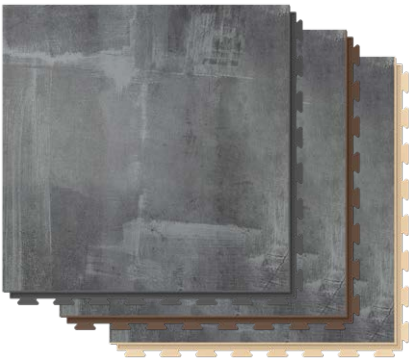
Web: www.fortelock.cz



Fortemix

ReCreating Building Materials

VARIATIONS:



Viken deep night C001
(graphite, brown, beige)



Viken harbour grey C002



Viken coal mine C003



Viken ghost buster C004



Viken steam smoke C005

VARIATIONS:



Tornos mars C006
(graphite, brown, beige)



Tornos venus C007



Tornos sun C008



Tornos jupiter C009



Tornos urane C010



Tornos saturn C011



Tornos mercury C013



Tornos pluto C014



Tornos mercury C013, graphite

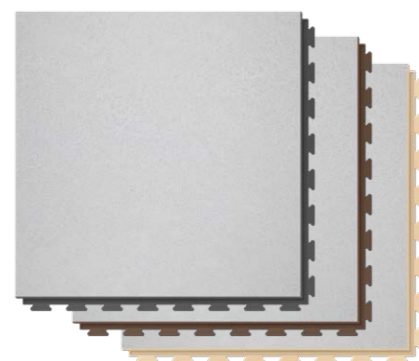


Fonna wooden art warm W003
(graphite, brown, beige)

VARIATIONS:



Fonna wooden art cold W004



Takle elephant skin F003
(graphite, brown, beige)

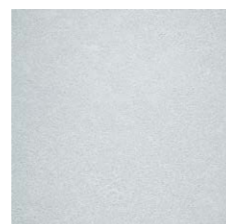
VARIATIONS:



Takle shiny light F001



Takle holiday blue F002



Takle manhattan bridge F004



Takle sunrise F005



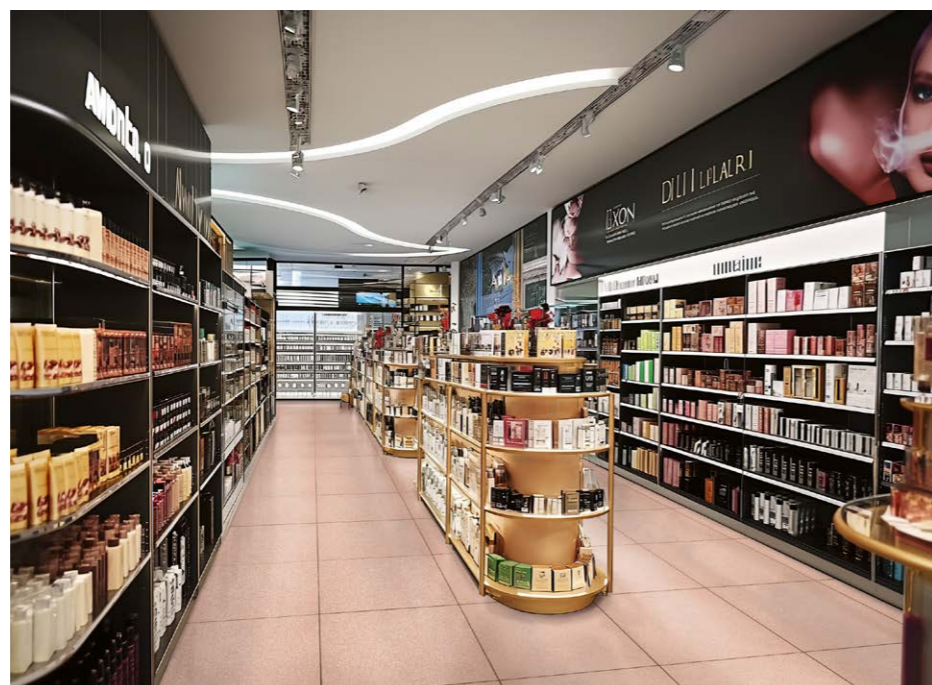
Takle wise nomad F006



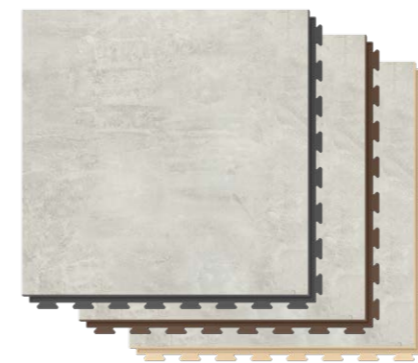
Takle coral bay F007



Takle cold steel F008



Takle coral bay F007, brown



Forsen spring fog C015
(graphite, brown, beige)

VARIATIONS:



Forsen sea bay C016



Forsen mountain peak C017



Forsen rusty steel C018



Forsen old mine C020



Forsen rugged canyon C021

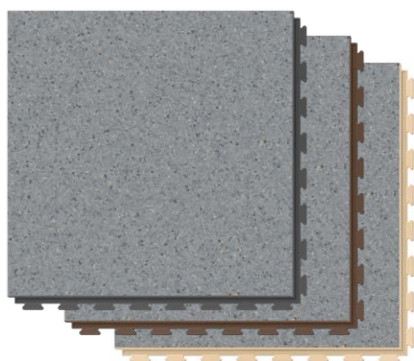


Forsen grey clay C022

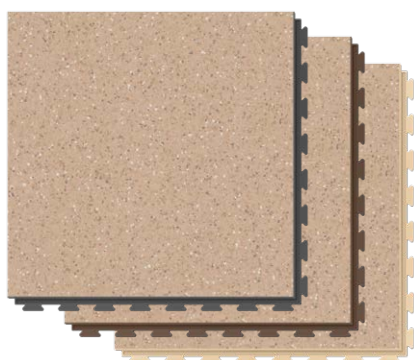


Forsen rugged canyon C021, graphite

VARIATIONS:



Saida dark stone G008*
(graphite, brown, beige)



Saida desert sand G006*
(graphite, brown, beige)

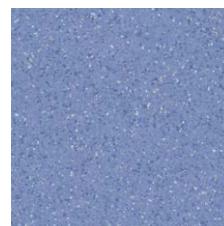
*homogeneous flooring



Saida lychee G004*



Saida fresh orange G005*



Saida cold river G007*



Saida river stone G009*



Saida summer meadow G010*



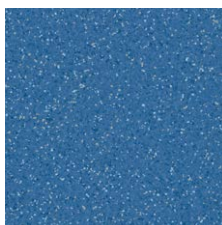
Saida arabian camel G011*



Saida volcano island G012*



Saida cosmic latte G013*



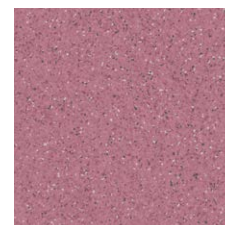
Saida deep ocean G014*



Saida almond butter G015*



Saida walnut seed G016*



Saida beetroot power G017*



Saida wild horse G018*



Saida irish moss G019*



Saida arabian camel G011, brown*